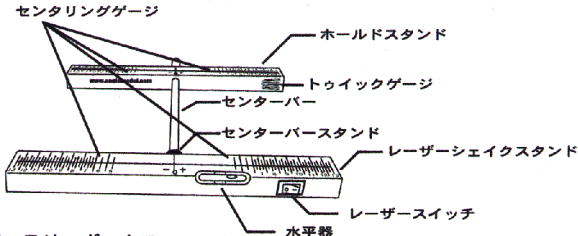


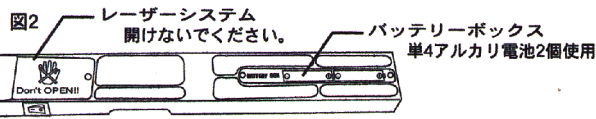
#1640 1/10レーザー・トゥイックゲージ

この度はイーグル1/10レーザー・トゥイックゲージをお買い求め頂き誠にありがとうございます。
 本品は1/10 RCカー用のトゥイックゲージです。
 業界初、レーザーポイント方式を採用し、簡単かつ正確にシャーシのひねりを測定できます。
 また、場所を選ばないシェイクスタンドシステムを採用でレース場などどこでも本格的なセッティングが可能です。
 組み立て方法、測定方法は図をご覧ください。

各部の名称



★組み立て(図2を参考にして)



- 図2を参考にし付属の単4電池を、レーザー・シェイクスタンドの裏面にあるバッテリーボックスに入れます。(極性に注意してください。) このとき、反対側にあるレーザーユニットボックスは絶対に開けないでください。レーザーが正しく飛ば様に調整されているからです。
- まず始めに、センターバーのセンタースタンドが付いていない側にホールドスタンドを通します次に、レーザー・シェイクスタンドをホールドスタンドに正しく重ねホールドスタンドの下側に付いている高さ調整用スクリューで水平を出します。このとき、重ねたレーザー・シェイクスタンドの水平器を注意深く見て作業を行ってください。(図.3参)

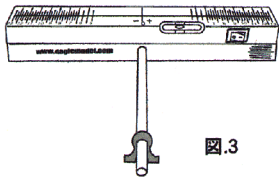


図.3

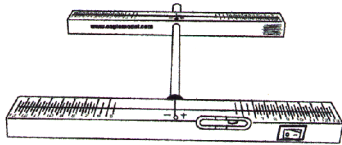
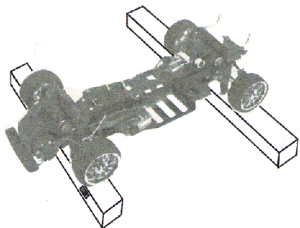


図.4

- そして、今まで重ねていたレーザー・シェイクスタンドをセンターバーのセンタースタンドが付いている側に奥まではめ込みます。(図.4参)
- 計測するシャーシのホイールベースに合わせ、ホールドスタンドの位置を調整致します。このとき、シャーシの中央がバーのセンターに来ているか、センタリングゲージを確認してください。
- レーザーのスイッチをオンにして計測を開始します。レーザー・シェイクスタンドから飛んでいるレーザーがホールドスタンドのトゥイックゲージに映り、シャーシのひねり具合を表示します。RCカーのセッティングを変えて左右バランスを整えてください。

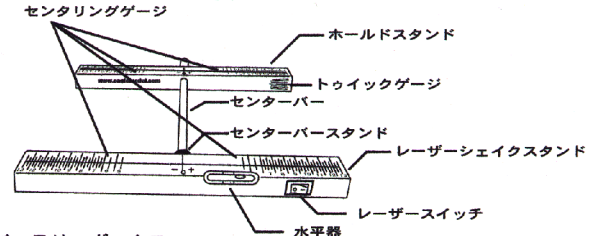


その他ご不明な点がございましたらお気軽にご相談ください。
 株式会社イーグル模型
 愛知県豊橋市岩屋町62-79
 TEL 0532-61-1554 FAX 0532-61-1727
 service11@eaglemodel.com www.eaglemodel.com

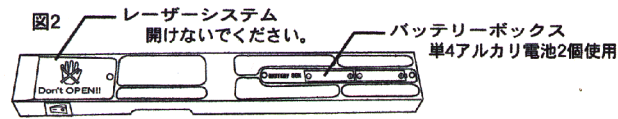
#1640 1/10レーザー・トゥイックゲージ

この度はイーグル1/10レーザー・トゥイックゲージをお買い求め頂き誠にありがとうございます。
 本品は1/10 RCカー用のトゥイックゲージです。
 業界初、レーザーポイント方式を採用し、簡単かつ正確にシャーシのひねりを測定できます。
 また、場所を選ばないシェイクスタンドシステムを採用でレース場などどこでも本格的なセッティングが可能です。
 組み立て方法、測定方法は図をご覧ください。

各部の名称



★組み立て(図2を参考にして)



- 図2を参考にし付属の単4電池を、レーザー・シェイクスタンドの裏面にあるバッテリーボックスに入れます。(極性に注意してください。) このとき、反対側にあるレーザーユニットボックスは絶対に開けないでください。レーザーが正しく飛ば様に調整されているからです。
- まず始めに、センターバーのセンタースタンドが付いていない側にホールドスタンドを通します次に、レーザー・シェイクスタンドをホールドスタンドに正しく重ねホールドスタンドの下側に付いている高さ調整用スクリューで水平を出します。このとき、重ねたレーザー・シェイクスタンドの水平器を注意深く見て作業を行ってください。(図.3参)

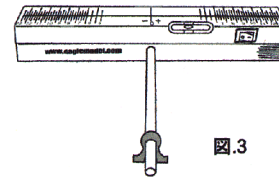


図.3

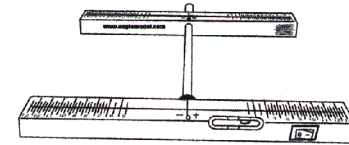
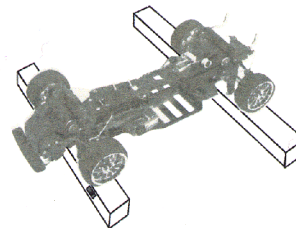


図.4

- そして、今まで重ねていたレーザー・シェイクスタンドをセンターバーのセンタースタンドが付いている側に奥まではめ込みます。(図.4参)
- 計測するシャーシのホイールベースに合わせ、ホールドスタンドの位置を調整致します。このとき、シャーシの中央がバーのセンターに来ているか、センタリングゲージを確認してください。
- レーザーのスイッチをオンにして計測を開始します。レーザー・シェイクスタンドから飛んでいるレーザーがホールドスタンドのトゥイックゲージに映り、シャーシのひねり具合を表示します。RCカーのセッティングを変えて左右バランスを整えてください。



その他ご不明な点がございましたらお気軽にご相談ください。
 株式会社イーグル模型
 愛知県豊橋市岩屋町62-79
 TEL 0532-61-1554 FAX 0532-61-1727
 service11@eaglemodel.com www.eaglemodel.com